

# 中老年病照護醫療品質表現情形

醫療機構名稱：彰化基督教醫療財團法人彰化基督教醫院

有參與糖尿病品質支付服務方案

有參與初期慢性腎臟病(CKD)品質支付服務方案

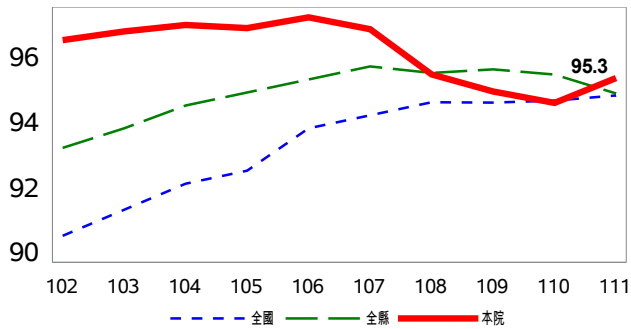
	102年	103年	104年	105年	106年	107年	108年	109年	110年	111年
糖尿病且用藥人數	18,267	18,848	19,226	19,085	19,084	19,195	18,791	17,696	17,324	17,006
符合糖尿病品質收案條件人數	11,281	11,998	12,757	13,354	13,892	12,786	13,418	12,935	11,582	10,933
符合初期CKD收案條件人數	10,187	12,038	13,770	13,351	14,145	16,517	17,124	18,016	17,163	16,721

## 問題：

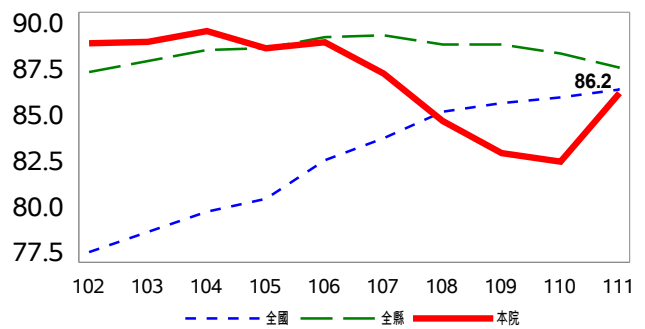
◆ 空腹血脂檢查執行率有待改善

◆ 空腹血脂與糖化血色素檢查執行率差異 $\geq 5\%$

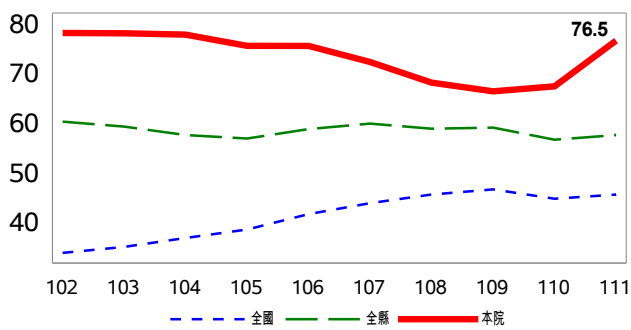
歷年糖化血色素檢查執行率(%)



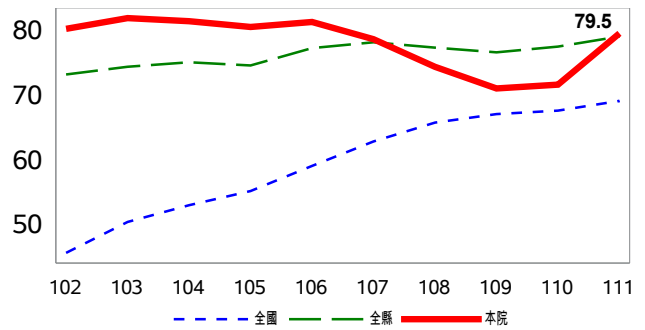
歷年空腹血脂檢查執行率(%)



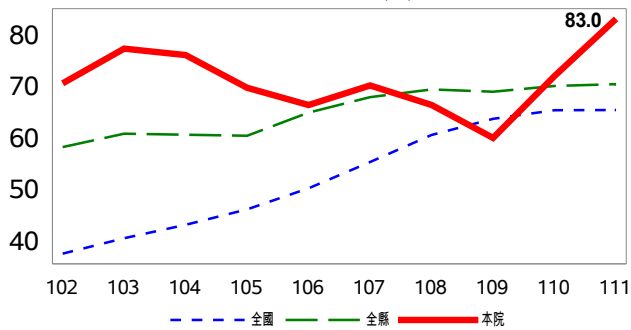
歷年眼底檢查執行率(%)



歷年尿液白蛋白檢查執行率(%)



糖尿病歷年照護率(%)



初期慢性腎臟病歷年照護率(%)

