

中老年病照護醫療品質表現情形

醫療機構名稱：彰化基督教醫療財團法人二林基督教醫院

有參與糖尿病品質支付服務方案

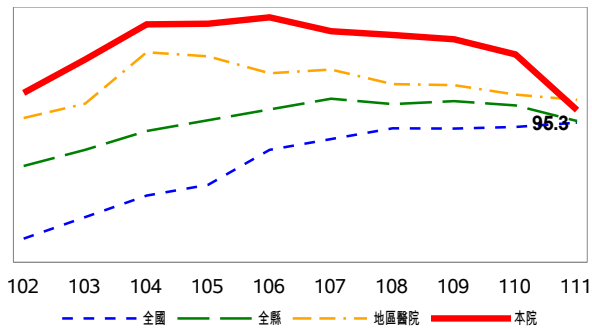
有參與初期慢性腎臟病(CKD)品質支付服務方案

	102年	103年	104年	105年	106年	107年	108年	109年	110年	111年
糖尿病且用藥人數	3,428	3,517	3,641	3,698	3,838	3,961	3,933	4,016	4,068	4,086
符合糖尿病品質收案條件人數	2,125	2,229	2,290	2,308	2,516	2,422	2,604	2,573	2,483	2,475
符合初期CKD收案條件人數	1,391	1,712	2,007	2,002	2,437	2,896	3,300	3,607	3,450	3,445

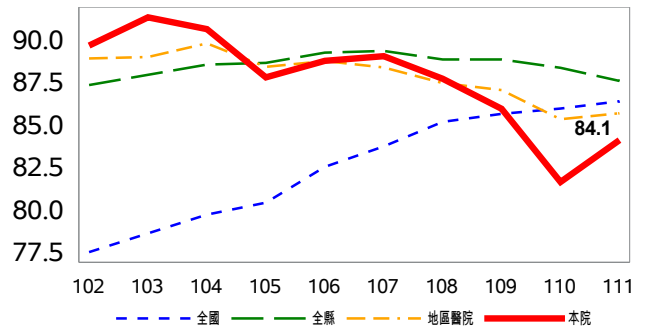
問題：

- ◆ 空腹血脂檢查執行率有待改善
- ◆ 尿液白蛋白檢查執行率有待改善
- ◆ 空腹血脂與糖化血色素檢查執行率差異 $\geq 5\%$

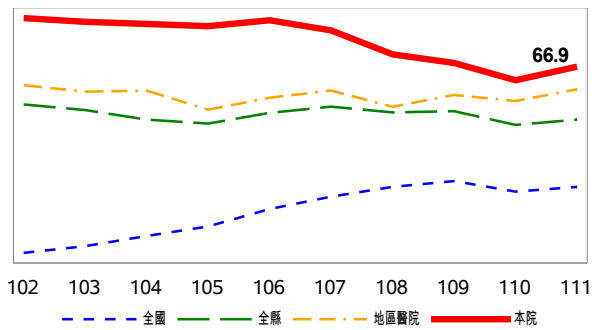
歷年糖化血色素檢查執行率(%)



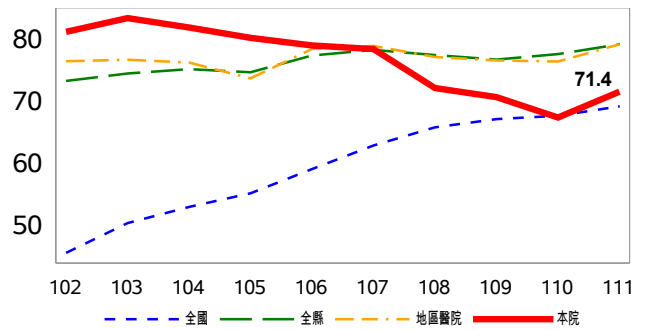
歷年空腹血脂檢查執行率(%)



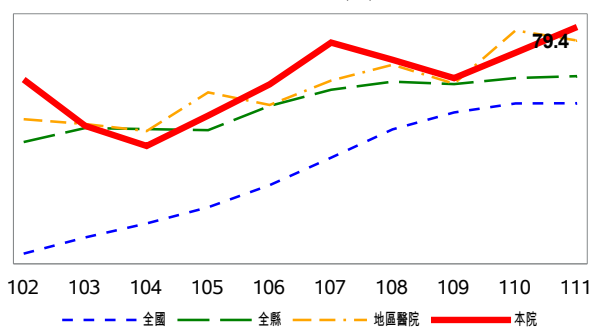
歷年眼底檢查執行率(%)



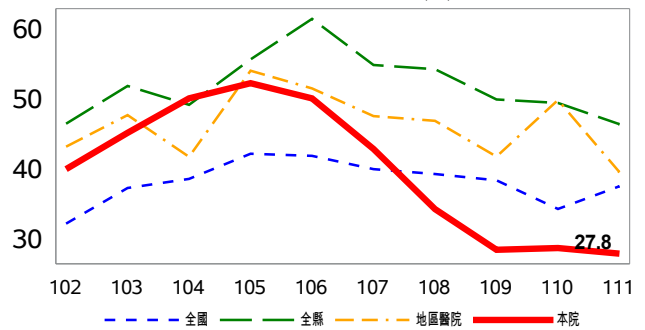
歷年尿液白蛋白檢查執行率(%)



糖尿病歷年照護率(%)



初期慢性腎臟病歷年照護率(%)



備註：圖中地區醫院為彰化縣所有地區醫院之執行率平均值

製表日期：112年6月1日