

# 中老年病照護醫療品質表現情形

醫療機構名稱：冠華醫院

未參與糖尿病品質支付服務方案

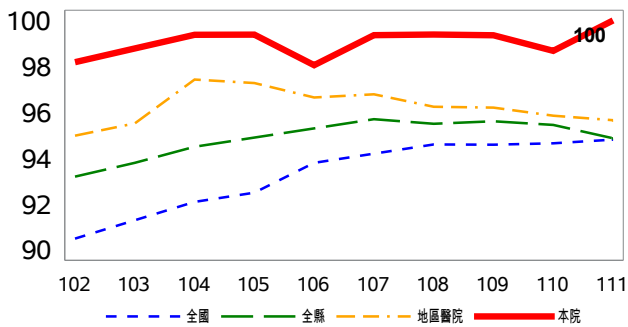
未參與初期慢性腎臟病(CKD)品質支付服務方案

	102年	103年	104年	105年	106年	107年	108年	109年	110年	111年
糖尿病且用藥人數	165	164	160	162	154	156	163	155	151	140
符合糖尿病品質收案條件人數	148	135	133	121	122	107	114	111	99	94
符合初期CKD收案條件人數		53	59	55	160	153	198	196	163	111

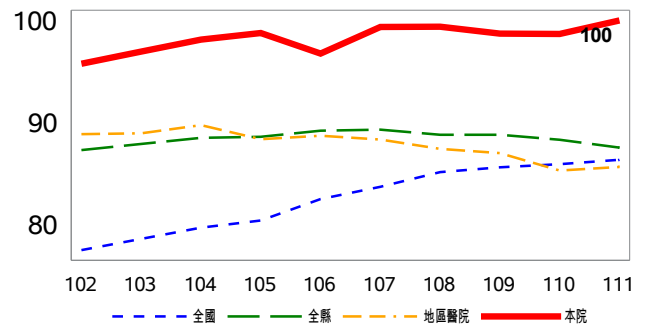
## 問題：

- ◆ 眼底檢查執行率有待改善
- ◆ 尿液白蛋白檢查執行率有待改善
- ◆ 鼓勵加入糖尿病共同照護網
- ◆ 鼓勵加入初期慢性腎臟病品質支付服務方案

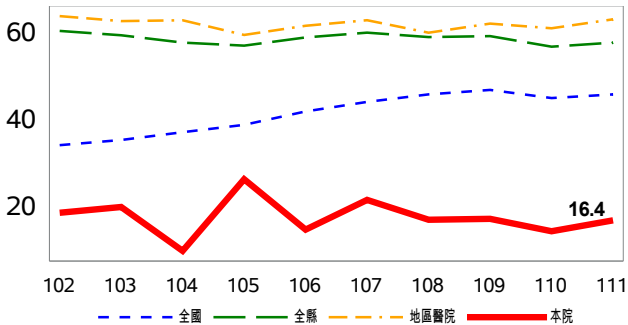
歷年糖化血色素檢查執行率(%)



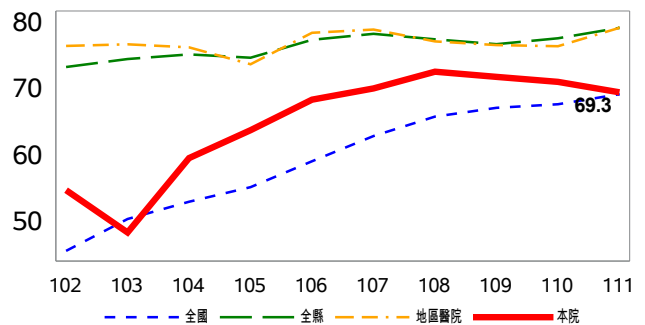
歷年空腹血脂檢查執行率(%)



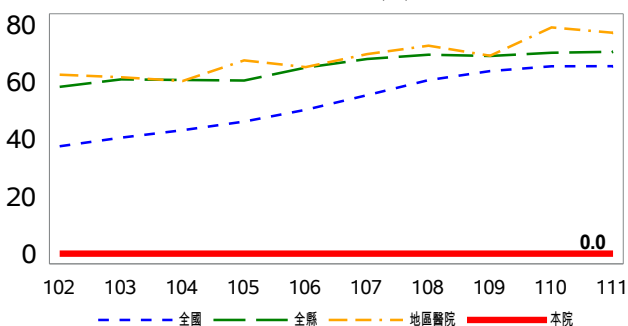
歷年眼底檢查執行率(%)



歷年尿液白蛋白檢查執行率(%)



糖尿病歷年照護率(%)



初期慢性腎臟病歷年照護率(%)

