

中老年病照護醫療品質表現情形

醫療機構名稱：卓醫院

未參與糖尿病品質支付服務方案

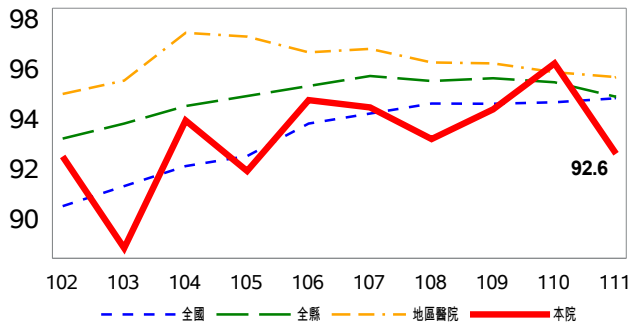
有參與初期慢性腎臟病(CKD)品質支付服務方案

	102年	103年	104年	105年	106年	107年	108年	109年	110年	111年
糖尿病且用藥人數	173	170	181	210	209	180	220	213	237	216
符合糖尿病品質收案條件人數	74	83	103	98	103	110	104	114	121	150
符合初期CKD收案條件人數	21	26	20	35	198	253	221	203	165	134

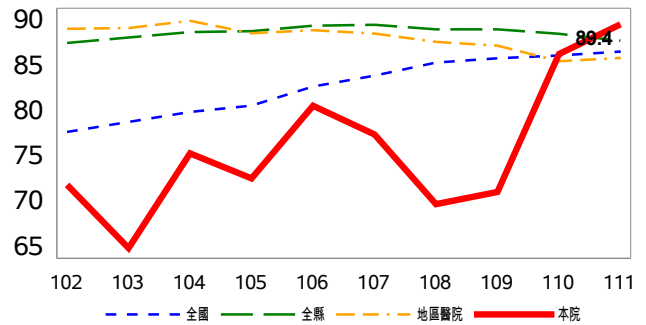
問題：

- ◆ 糖化血色素檢查執行率有待改善
- ◆ 尿液白蛋白檢查執行率有待改善
- ◆ 眼底檢查執行率有待改善
- ◆ 鼓勵加入糖尿病共同照護網

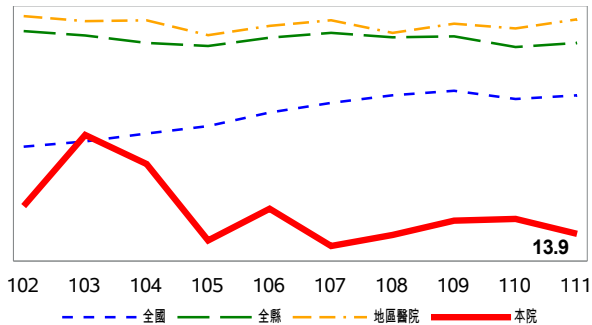
歷年糖化血色素檢查執行率(%)



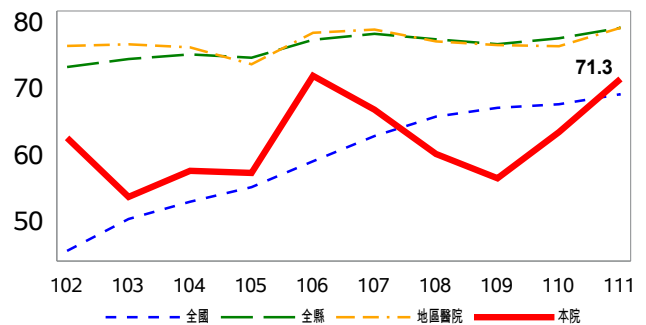
歷年空腹血脂檢查執行率(%)



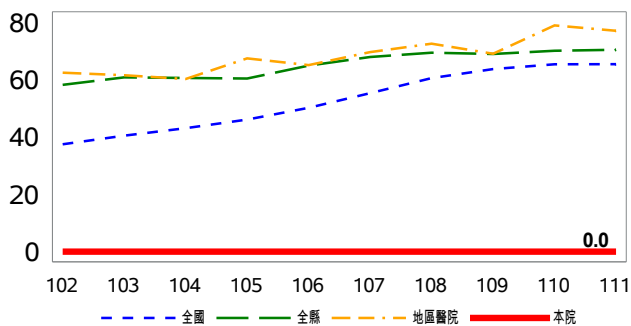
歷年眼底檢查執行率(%)



歷年尿液白蛋白檢查執行率(%)



糖尿病歷年照護率(%)



初期慢性腎臟病歷年照護率(%)

