

中老年病照護醫療品質表現情形

醫療機構名稱：道安醫院

有參與糖尿病品質支付服務方案

未參與初期慢性腎臟病(CKD)品質支付服務方案

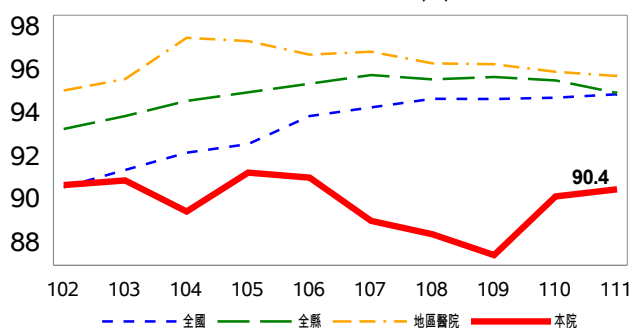
	102年	103年	104年	105年	106年	107年	108年	109年	110年	111年
糖尿病且用藥人數	500	479	527	476	508	425	428	427	413	396
符合糖尿病品質收案條件人數	265	248	248	247	248	239	199	197	192	170
符合初期CKD收案條件人數		104	111	105	258	238	201	215	226	203

問題：

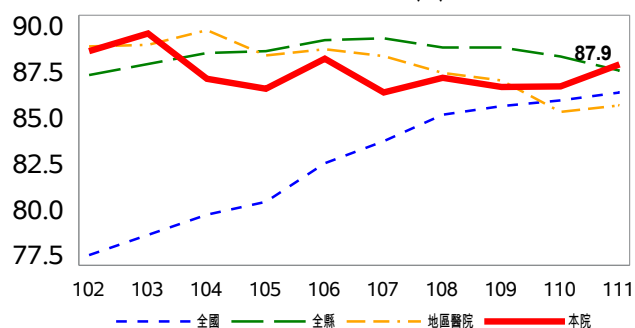
- ◆ 糖化血色素檢查執行率有待改善
- ◆ 鼓勵加入初期慢性腎臟病品質支付服務方案

- ◆ 眼底檢查執行率有待改善

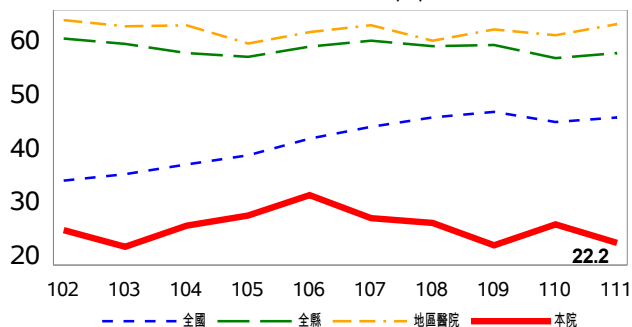
歷年糖化血色素檢查執行率(%)



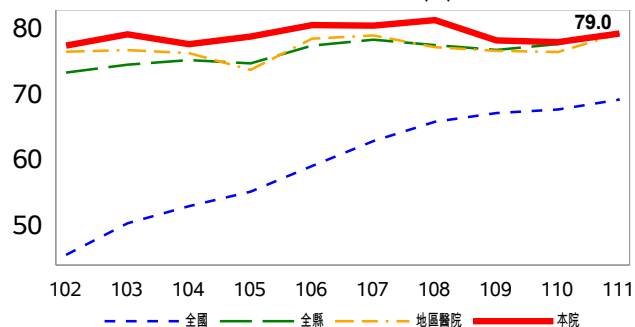
歷年空腹血脂檢查執行率(%)



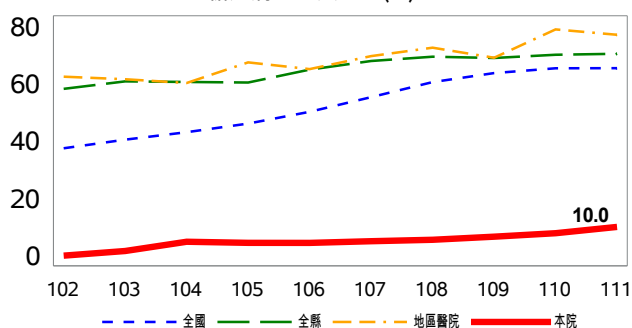
歷年眼底檢查執行率(%)



歷年尿液白蛋白檢查執行率(%)



糖尿病歷年照護率(%)



初期慢性腎臟病歷年照護率(%)

