

中老年病照護醫療品質表現情形

醫療機構名稱：仁和醫院

有參與糖尿病品質支付服務方案

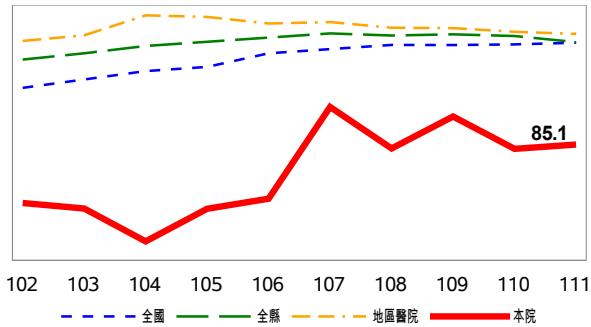
未參與初期慢性腎臟病(CKD)品質支付服務方案

	102年	103年	104年	105年	106年	107年	108年	109年	110年	111年
糖尿病且用藥人數	239	214	240	247	229	256	242	237	274	295
符合糖尿病品質收案條件人數	96	139	135	147	125	131	125	124	124	147
符合初期CKD收案條件人數		35	29	28	32	34	27	38	47	62

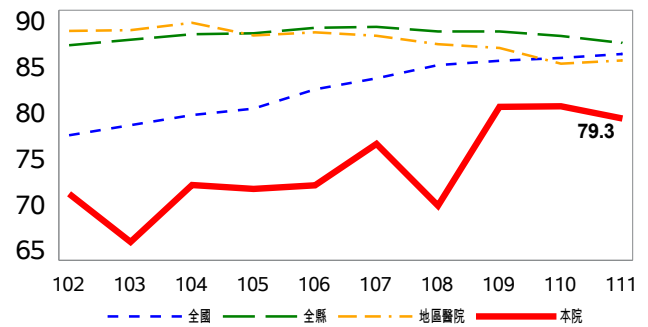
問題：

- ◆ 糖化血色素檢查執行率有待改善
- ◆ 空腹血脂與糖化血色素檢查執行率差異 $\geq 5\%$
- ◆ 尿液白蛋白檢查執行率有待改善
- ◆ 空腹血脂檢查執行率有待改善
- ◆ 眼底檢查執行率有待改善
- ◆ 鼓勵加入初期慢性腎臟病品質支付服務方案

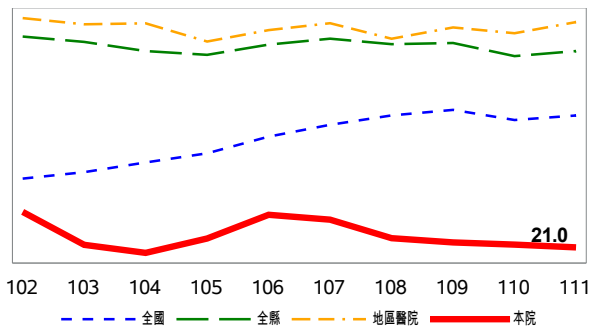
歷年糖化血色素檢查執行率(%)



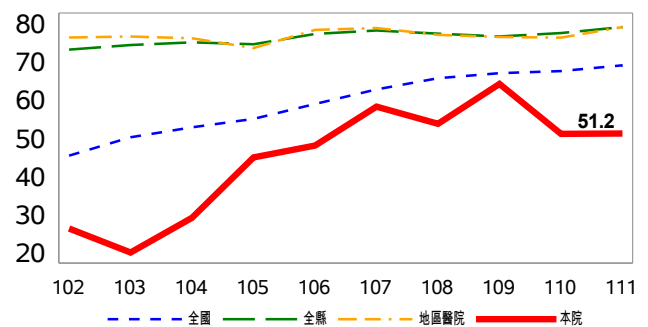
歷年空腹血脂檢查執行率(%)



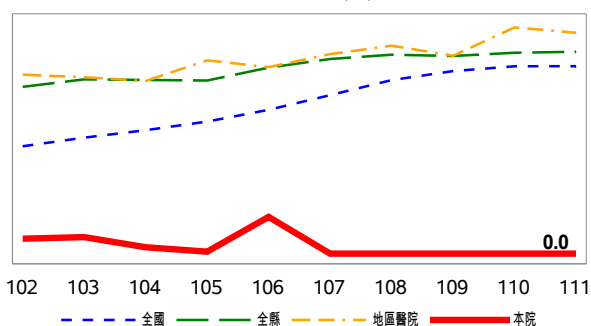
歷年眼底檢查執行率(%)



歷年尿液白蛋白檢查執行率(%)



糖尿病歷年照護率(%)



初期慢性腎臟病歷年照護率(%)

