

# 中老年病照護醫療品質表現情形

醫療機構名稱：宋志懿醫院

未參與糖尿病品質支付服務方案

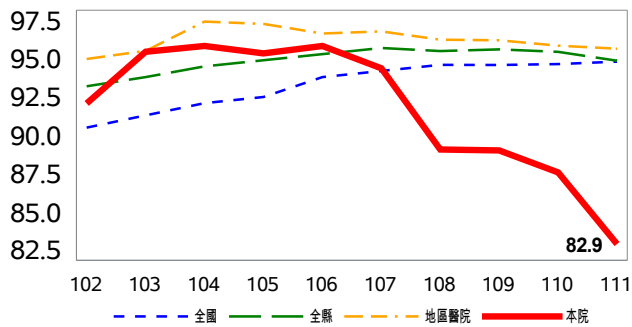
有參與初期慢性腎臟病(CKD)品質支付服務方案

	102年	103年	104年	105年	106年	107年	108年	109年	110年	111年
糖尿病且用藥人數	202	198	168	172	168	160	183	182	169	152
符合糖尿病品質收案條件人數	122	130	124	173	194	190	167	101	107	109
符合初期CKD收案條件人數		37	38	42	73	89	114	96	80	56

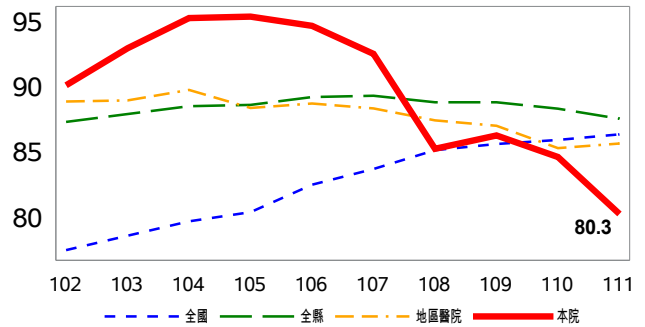
## 問題：

- ◆ 糖化血色素檢查執行率有待改善
- ◆ 眼底檢查執行率有待改善
- ◆ 鼓勵加入糖尿病共同照護網
- ◆ 空腹血脂檢查執行率有待改善
- ◆ 尿液白蛋白檢查執行率有待改善

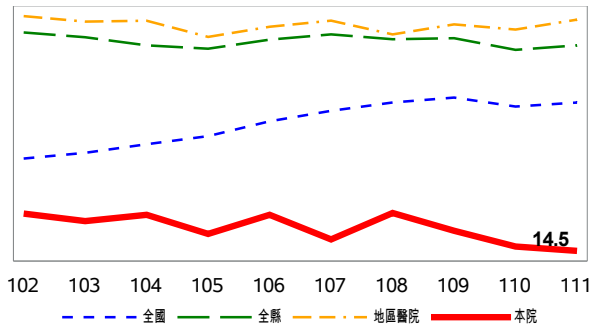
歷年糖化血色素檢查執行率(%)



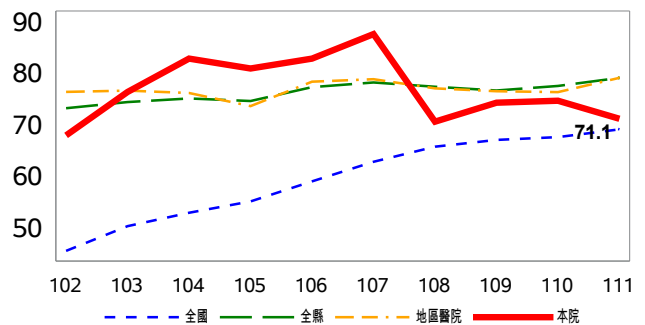
歷年空腹血脂檢查執行率(%)



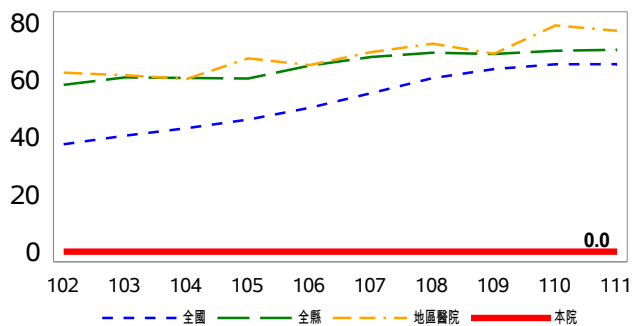
歷年眼底檢查執行率(%)



歷年尿液白蛋白檢查執行率(%)



糖尿病歷年照護率(%)



初期慢性腎臟病歷年照護率(%)

