

# 中老年病照護醫療品質表現情形

醫療機構名稱：中山內兒科診所

未參與糖尿病品質支付服務方案

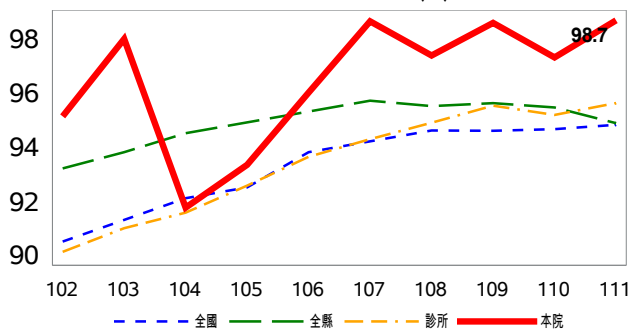
未參與初期慢性腎臟病(CKD)品質支付服務方案

	102年	103年	104年	105年	106年	107年	108年	109年	110年	111年
糖尿病且用藥人數	82	99	97	90	75	73	76	70	74	75
符合糖尿病品質收案條件人數	28	41	48	62	60	48	43	44	33	36
符合初期CKD收案條件人數		1						1	3	1

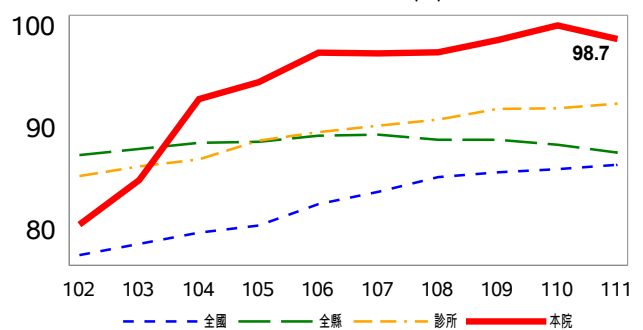
## 問題：

- ◆ 眼底檢查執行率有待改善
- ◆ 鼓勵加入糖尿病共同照護網
- ◆ 鼓勵加入初期慢性腎臟病品質支付服務方案

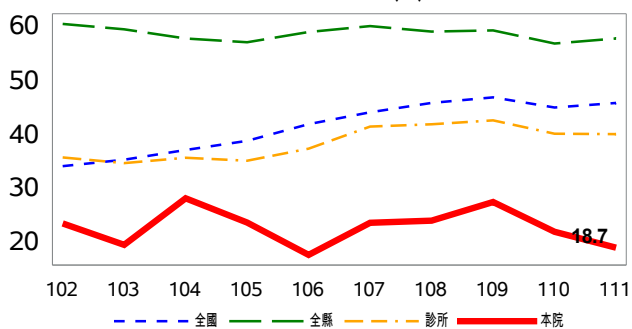
歷年糖化血色素檢查執行率(%)



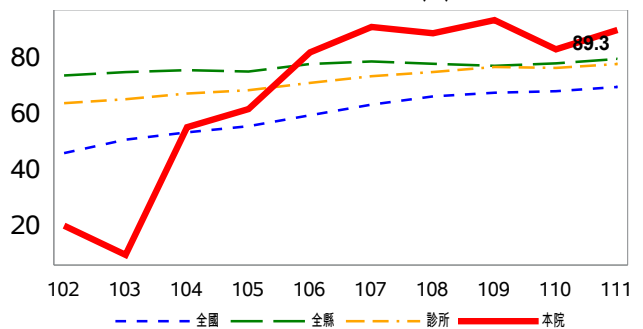
歷年空腹血脂檢查執行率(%)



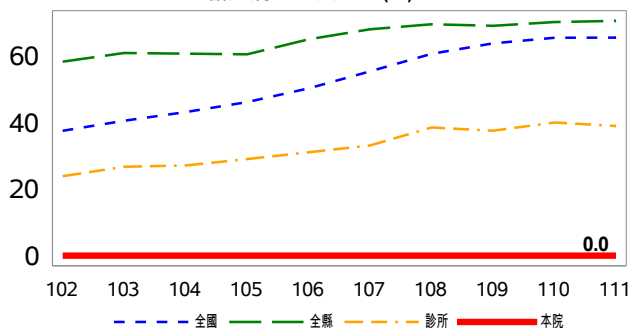
歷年眼底檢查執行率(%)



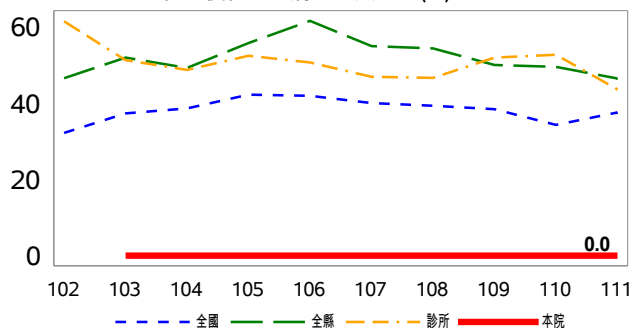
歷年尿液白蛋白檢查執行率(%)



糖尿病歷年照護率(%)



初期慢性腎臟病歷年照護率(%)



備註：圖中診所為彰化縣所有診所之執行率平均值

製表日期：112年6月1日