

中老年病照護醫療品質表現情形

醫療機構名稱：東興診所

未參與糖尿病品質支付服務方案

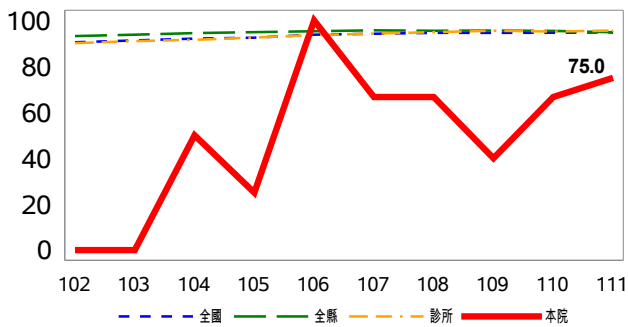
未參與初期慢性腎臟病(CKD)品質支付服務方案

	102年	103年	104年	105年	106年	107年	108年	109年	110年	111年
糖尿病且用藥人數	1	2	2	4	2	3	3	5	3	4
符合糖尿病品質收案條件人數					1				1	1
符合初期CKD收案條件人數										

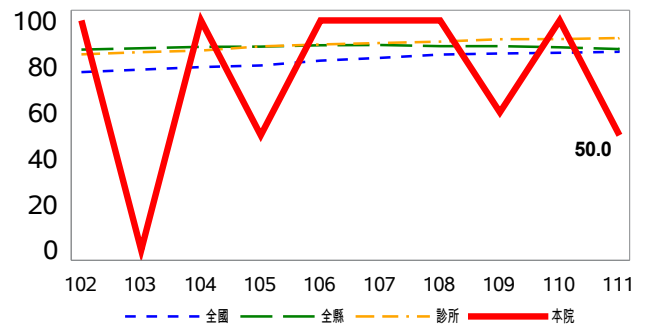
問題：

- ◆ 糖化血色素檢查執行率有待改善
- ◆ 空腹血脂與糖化血色素檢查執行率差異 $\geq 5\%$
- ◆ 尿液白蛋白檢查執行率有待改善
- ◆ 鼓勵加入初期慢性腎臟病品質支付服務方案
- ◆ 空腹血脂檢查執行率有待改善
- ◆ 眼底檢查執行率有待改善
- ◆ 鼓勵加入糖尿病共同照護網

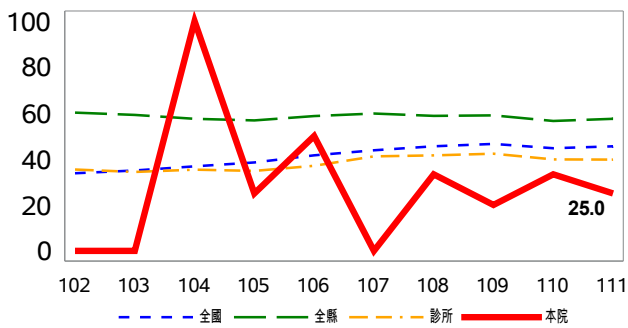
歷年糖化血色素檢查執行率(%)



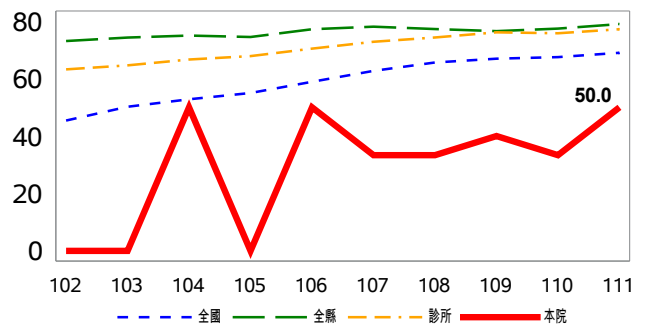
歷年空腹血脂檢查執行率(%)



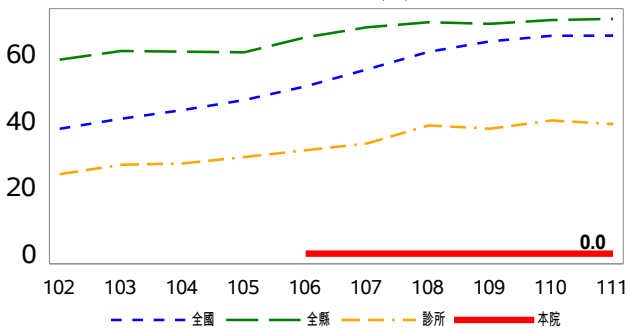
歷年眼底檢查執行率(%)



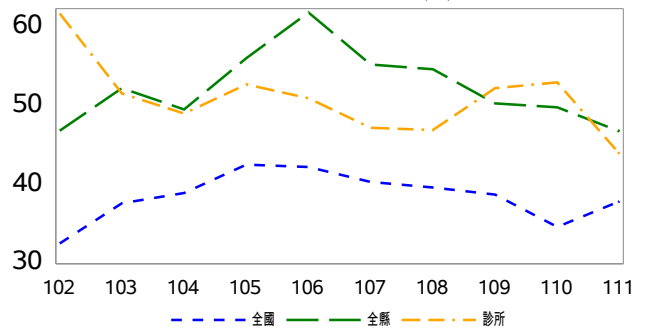
歷年尿液白蛋白檢查執行率(%)



糖尿病歷年照護率(%)



初期慢性腎臟病歷年照護率(%)



備註：圖中診所為彰化縣所有診所之執行率平均值

製表日期：112年6月1日