

# 中老年病照護醫療品質表現情形

醫療機構名稱：昭仁診所

未參與糖尿病品質支付服務方案

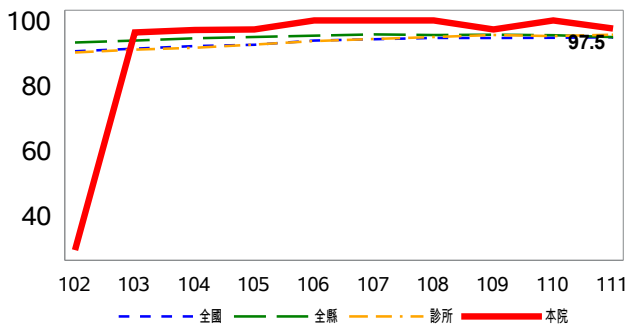
有參與初期慢性腎臟病(CKD)品質支付服務方案

|               | 102年 | 103年 | 104年 | 105年 | 106年 | 107年 | 108年 | 109年 | 110年 | 111年 |
|---------------|------|------|------|------|------|------|------|------|------|------|
| 糖尿病且用藥人數      | 24   | 27   | 34   | 36   | 42   | 30   | 33   | 36   | 35   | 40   |
| 符合糖尿病品質收案條件人數 | 13   | 16   | 22   | 25   | 23   | 24   | 20   | 23   | 25   | 24   |
| 符合初期CKD收案條件人數 |      | 4    | 7    | 26   | 25   | 31   | 32   | 34   | 32   | 34   |

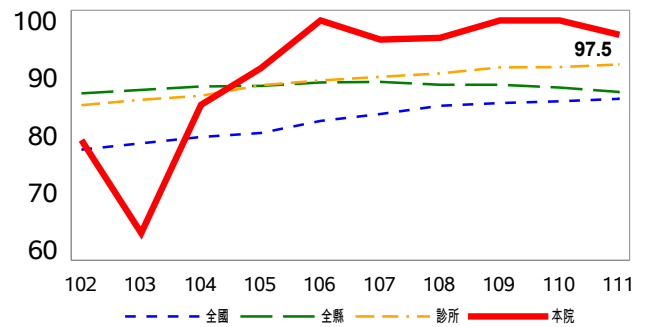
## 問題：

- ◆ 鼓勵加入糖尿病共同照護網

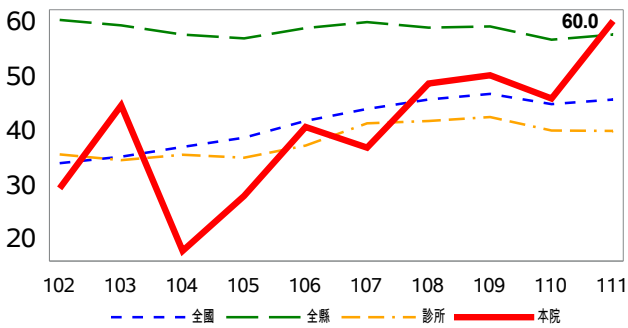
歷年糖化血色素檢查執行率(%)



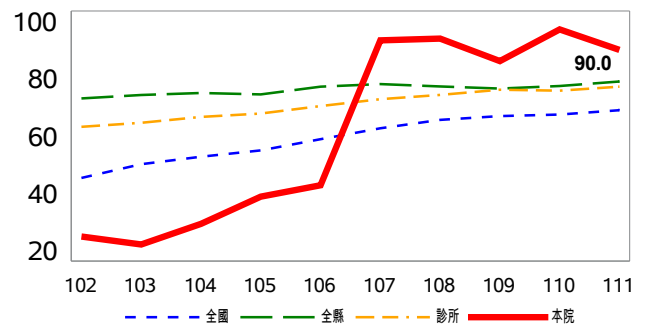
歷年空腹血脂檢查執行率(%)



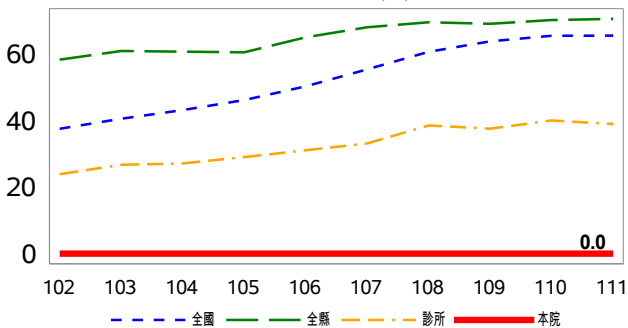
歷年眼底檢查執行率(%)



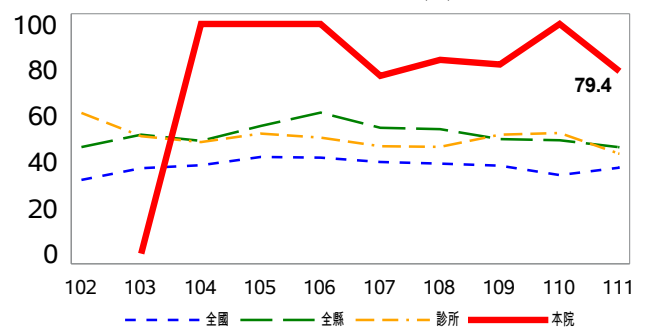
歷年尿液白蛋白檢查執行率(%)



糖尿病歷年照護率(%)



初期慢性腎臟病歷年照護率(%)



備註：圖中診所為彰化縣所有診所之執行率平均值

製表日期：112年6月1日