

中老年病照護醫療品質表現情形

醫療機構名稱：賴政光耳鼻喉科診所

有參與糖尿病品質支付服務方案

有參與初期慢性腎臟病(CKD)品質支付服務方案

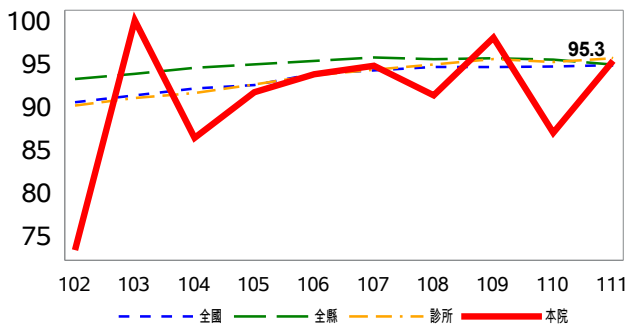
	102年	103年	104年	105年	106年	107年	108年	109年	110年	111年
糖尿病且用藥人數	15	19	22	24	32	38	46	50	46	64
符合糖尿病品質收案條件人數	4	6	11	11	16	24	23	27	42	41
符合初期CKD收案條件人數			1	1						

問題：

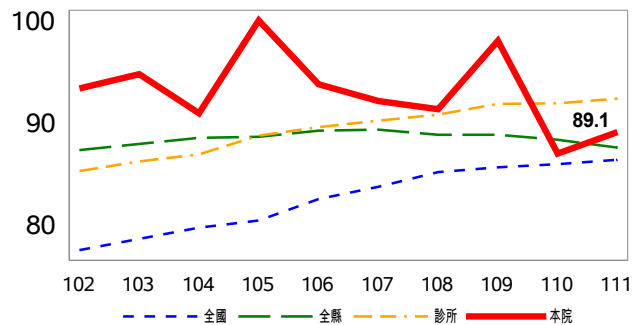
◆ 空腹血脂與糖化血色素檢查執行率差異 $\geq 5\%$

◆ 眼底檢查執行率有待改善

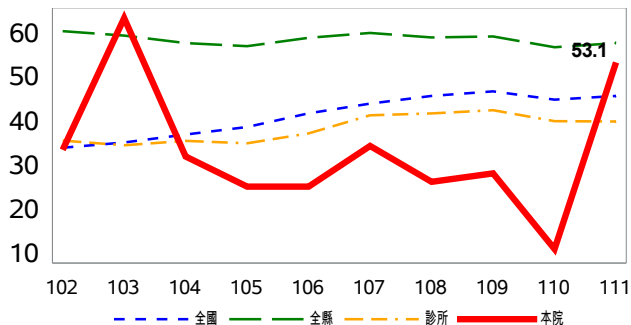
歷年糖化血色素檢查執行率(%)



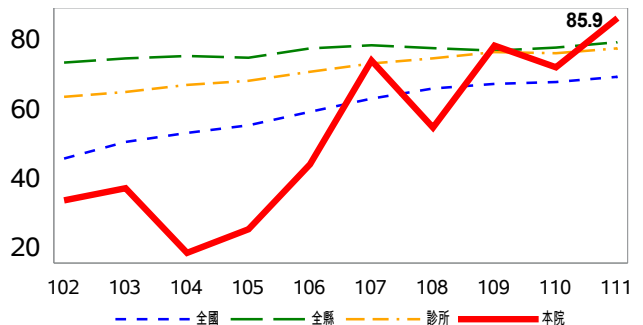
歷年空腹血脂檢查執行率(%)



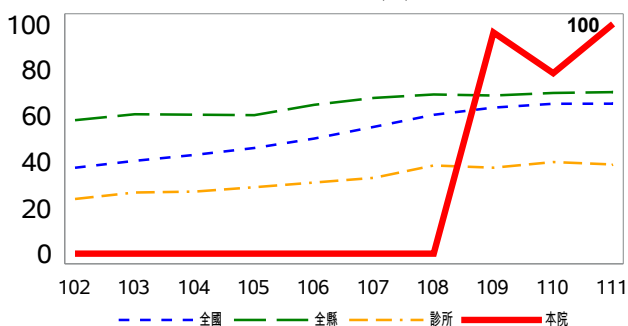
歷年眼底檢查執行率(%)



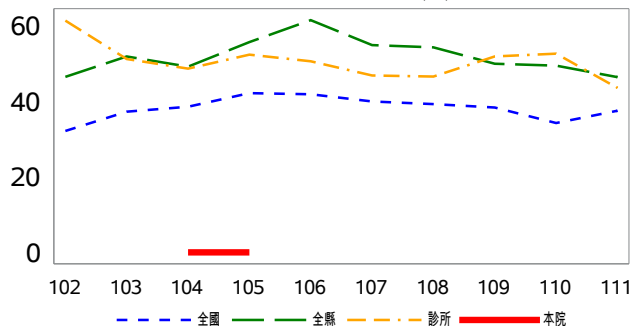
歷年尿液白蛋白檢查執行率(%)



糖尿病歷年照護率(%)



初期慢性腎臟病歷年照護率(%)



備註：圖中診所為彰化縣所有診所之執行率平均值

製表日期：112年6月1日