

# 中老年病照護醫療品質表現情形

醫療機構名稱：家禮診所

未參與糖尿病品質支付服務方案

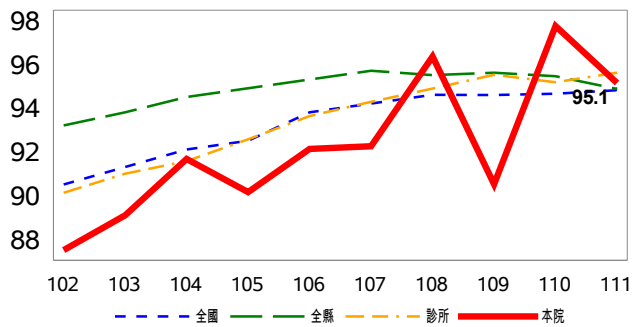
有參與初期慢性腎臟病(CKD)品質支付服務方案

	102年	103年	104年	105年	106年	107年	108年	109年	110年	111年
糖尿病且用藥人數	112	110	120	132	127	129	137	137	133	144
符合糖尿病品質收案條件人數	64	73	71	73	81	78	76	87	84	76
符合初期CKD收案條件人數	43	33	49	46	20	14	22	21	32	39

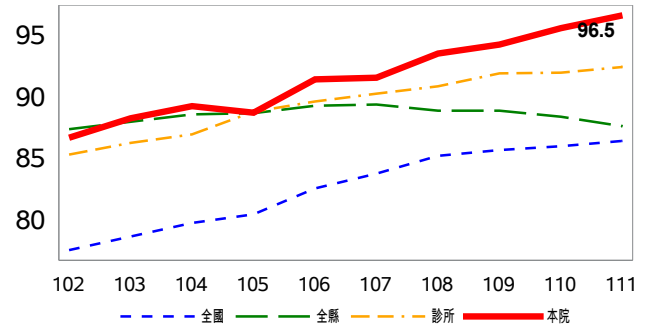
## 問題：

- ◆ 眼底檢查執行率有待改善
- ◆ 尿液白蛋白檢查執行率有待改善

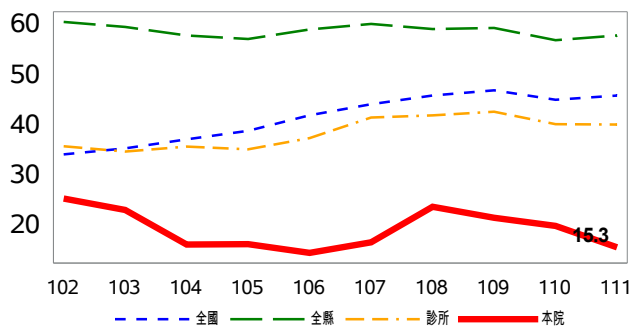
歷年糖化血色素檢查執行率(%)



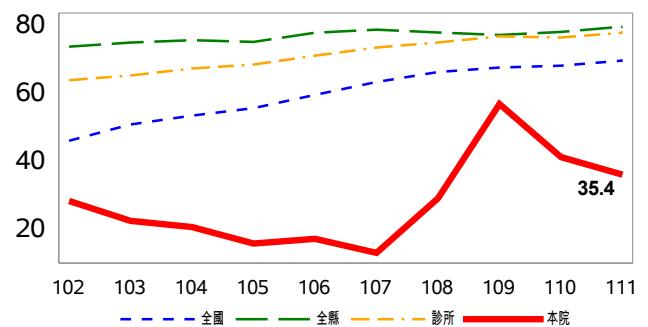
歷年空腹血脂檢查執行率(%)



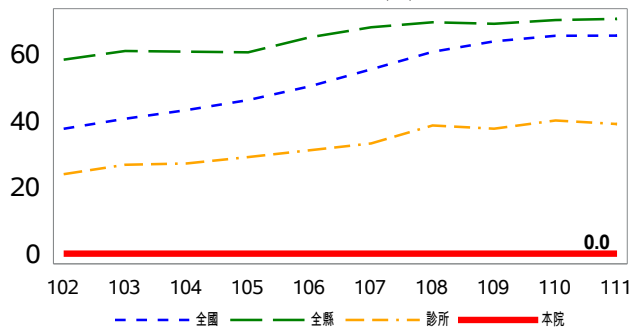
歷年眼底檢查執行率(%)



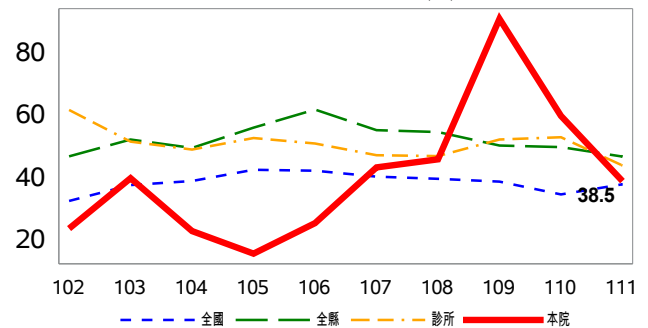
歷年尿液白蛋白檢查執行率(%)



糖尿病歷年照護率(%)



初期慢性腎臟病歷年照護率(%)



備註：圖中診所為彰化縣所有診所之執行率平均值

製表日期：112年6月1日