

# 中老年病照護醫療品質表現情形

醫療機構名稱：安泓耳鼻喉專科診所

未參與糖尿病品質支付服務方案

未參與初期慢性腎臟病(CKD)品質支付服務方案

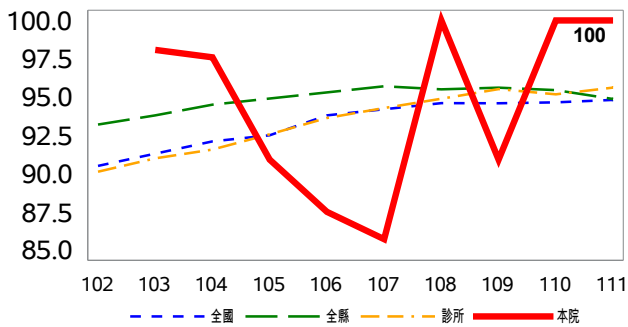
	102年	103年	104年	105年	106年	107年	108年	109年	110年	111年
糖尿病且用藥人數		52	83	11	8	7	7	11	4	3
符合糖尿病品質收案條件人數			5	7	1	1	1	2	2	1
符合初期CKD收案條件人數			2	3	1	1		1		

## 問題：

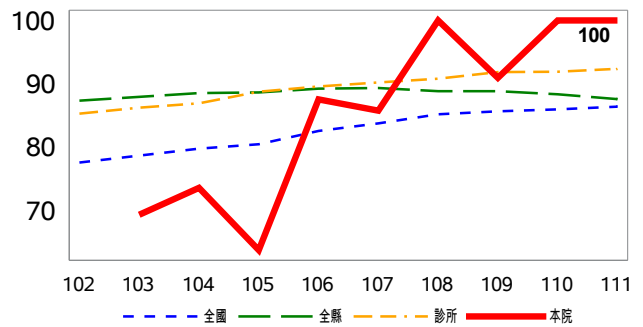
- ◆ 尿液白蛋白檢查執行率有待改善
- ◆ 鼓勵加入初期慢性腎臟病品質支付服務方案

- ◆ 鼓勵加入糖尿病共同照護網

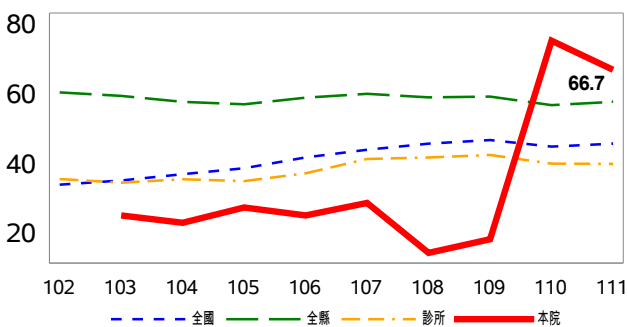
歷年糖化血色素檢查執行率(%)



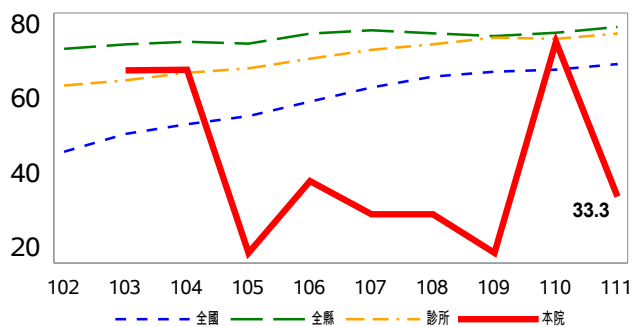
歷年空腹血脂檢查執行率(%)



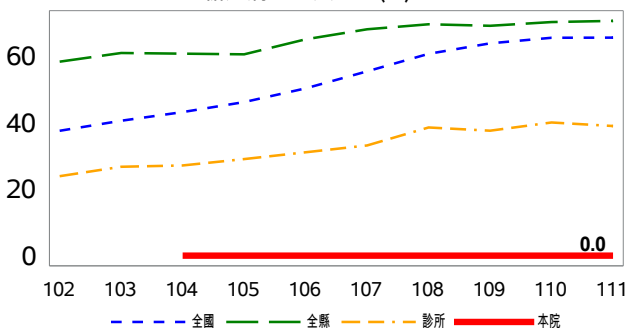
歷年眼底檢查執行率(%)



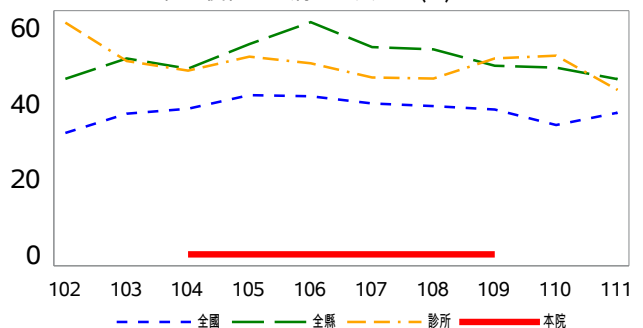
歷年尿液白蛋白檢查執行率(%)



糖尿病歷年照護率(%)



初期慢性腎臟病歷年照護率(%)



備註：圖中診所為彰化縣所有診所之執行率平均值

製表日期：112年6月1日