

中老年病照護醫療品質表現情形

醫療機構名稱：聖欣診所

未參與糖尿病品質支付服務方案

有參與初期慢性腎臟病(CKD)品質支付服務方案

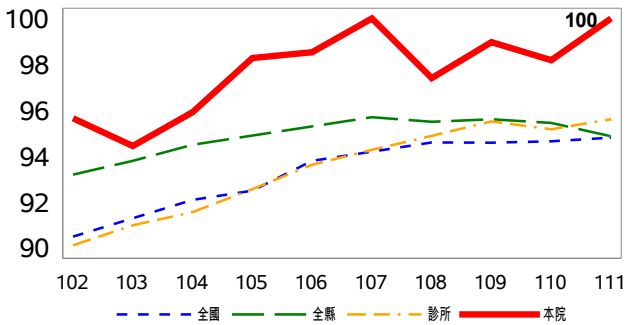
	102年	103年	104年	105年	106年	107年	108年	109年	110年	111年
糖尿病且用藥人數	23	36	49	58	68	73	77	97	110	127
符合糖尿病品質收案條件人數	10	15	19	31	43	52	57	55	68	64
符合初期CKD收案條件人數		19	44	46	50	56	63	85	92	100

問題：

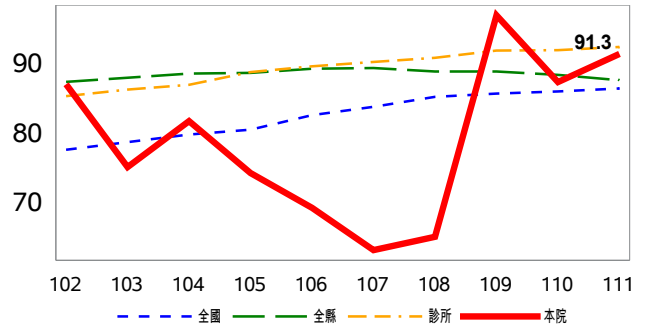
- ◆ 空腹血脂與糖化血色素檢查執行率差異 $\geq 5\%$
- ◆ 鼓勵加入糖尿病共同照護網

- ◆ 眼底檢查執行率有待改善

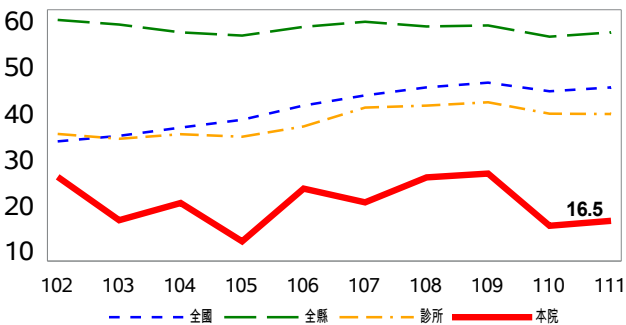
歷年糖化血色素檢查執行率(%)



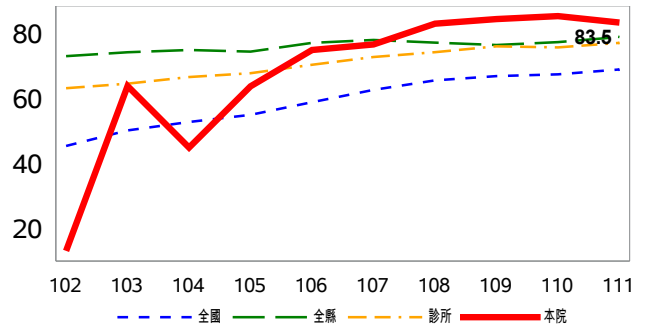
歷年空腹血脂檢查執行率(%)



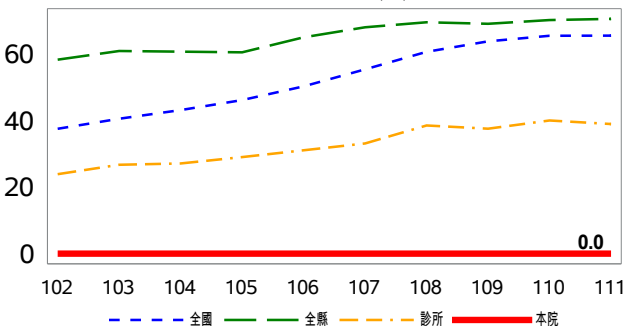
歷年眼底檢查執行率(%)



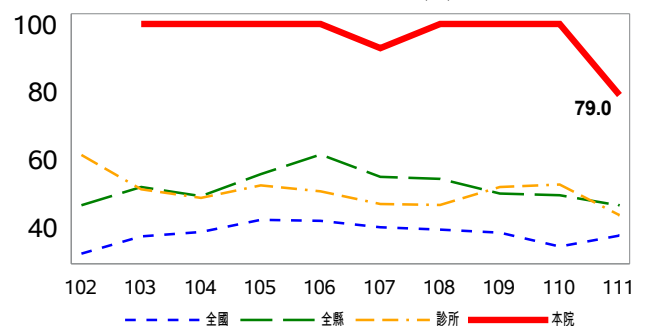
歷年尿液白蛋白檢查執行率(%)



糖尿病歷年照護率(%)



初期慢性腎臟病歷年照護率(%)



備註：圖中診所為彰化縣所有診所之執行率平均值

製表日期：112年6月1日