

中老年病照護醫療品質表現情形

醫療機構名稱：劉信南診所

未參與糖尿病品質支付服務方案

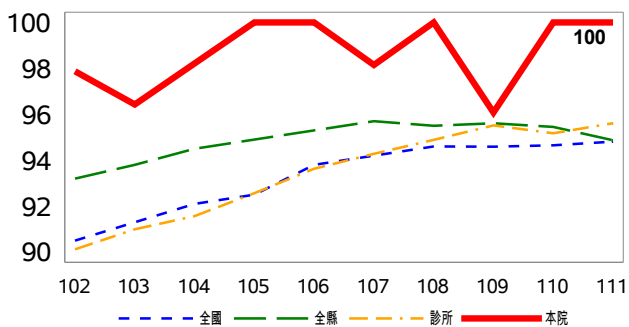
未參與初期慢性腎臟病(CKD)品質支付服務方案

	102年	103年	104年	105年	106年	107年	108年	109年	110年	111年
糖尿病且用藥人數	47	56	56	62	53	54	50	51	51	54
符合糖尿病品質收案條件人數	22	25	32	28	26	25	32	29	24	29
符合初期CKD收案條件人數		13	10	18	16	9	10	5	14	15

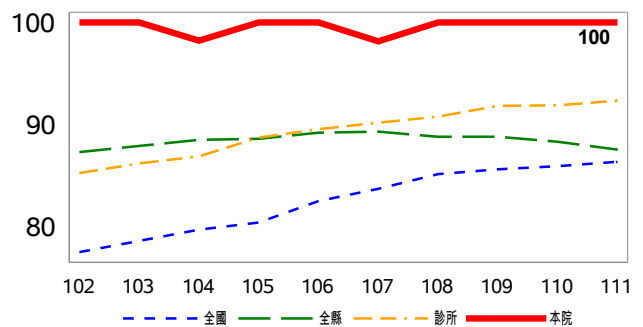
問題：

- ◆ 眼底檢查執行率有待改善
- ◆ 尿液白蛋白檢查執行率有待改善
- ◆ 鼓勵加入糖尿病共同照護網
- ◆ 鼓勵加入初期慢性腎臟病品質支付服務方案

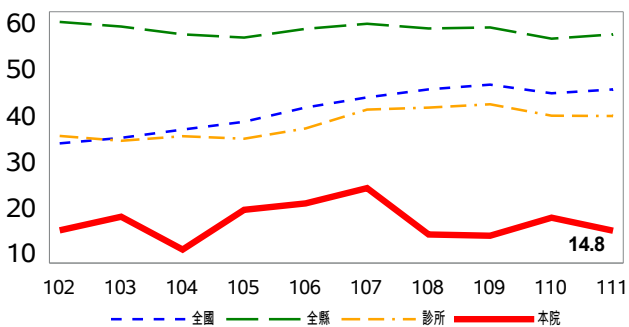
歷年糖化血色素檢查執行率(%)



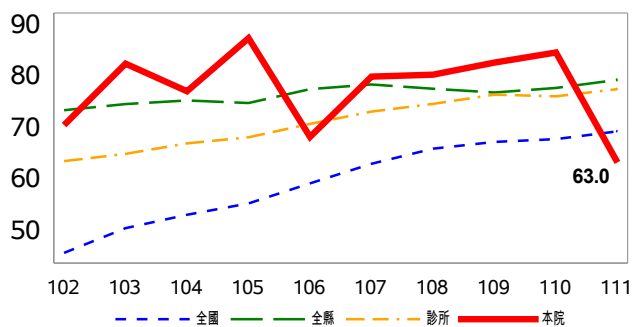
歷年空腹血脂檢查執行率(%)



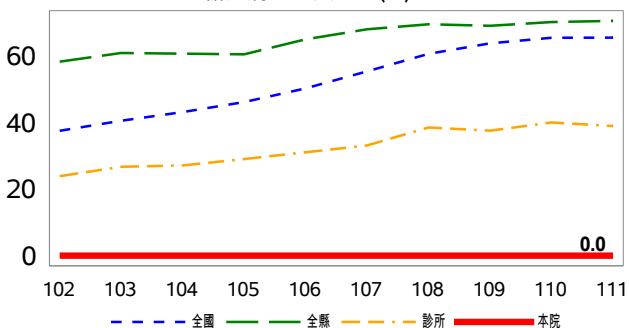
歷年眼底檢查執行率(%)



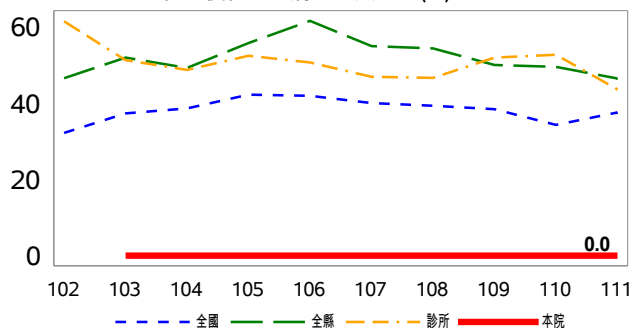
歷年尿液白蛋白檢查執行率(%)



糖尿病歷年照護率(%)



初期慢性腎臟病歷年照護率(%)



備註：圖中診所為彰化縣所有診所之執行率平均值

製表日期：112年6月1日