

中老年病照護醫療品質表現情形

醫療機構名稱：洪明仁診所

未參與糖尿病品質支付服務方案

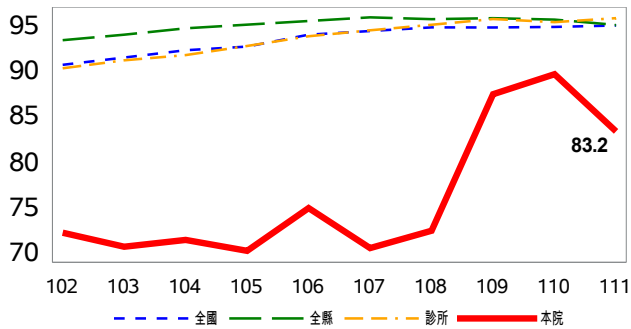
未參與初期慢性腎臟病(CKD)品質支付服務方案

| | 102年 | 103年 | 104年 | 105年 | 106年 | 107年 | 108年 | 109年 | 110年 | 111年 |
|---------------|------|------|------|------|------|------|------|------|------|------|
| 糖尿病且用藥人數 | 165 | 153 | 150 | 144 | 139 | 159 | 141 | 173 | 152 | 143 |
| 符合糖尿病品質收案條件人數 | 113 | 110 | 111 | 103 | 109 | 108 | 122 | 113 | 130 | 113 |
| 符合初期CKD收案條件人數 | | | 1 | | 1 | | 4 | 2 | 13 | 13 |

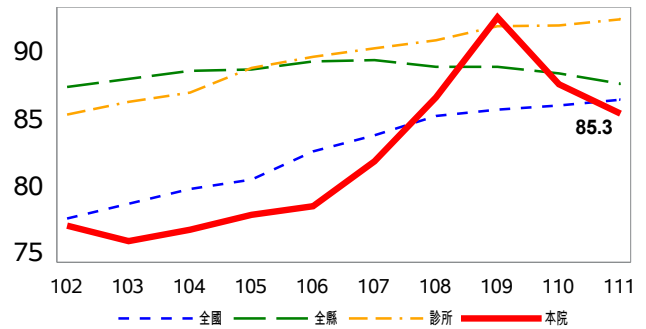
問題：

- ◆ 糖化血色素檢查執行率有待改善
- ◆ 眼底檢查執行率有待改善
- ◆ 鼓勵加入糖尿病共同照護網
- ◆ 空腹血脂檢查執行率有待改善
- ◆ 尿液白蛋白檢查執行率有待改善
- ◆ 鼓勵加入初期慢性腎臟病品質支付服務方案

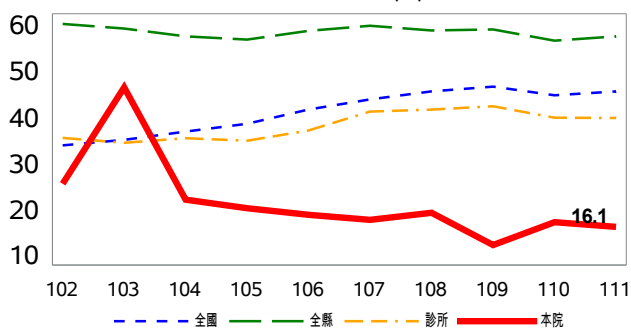
歷年糖化血色素檢查執行率(%)



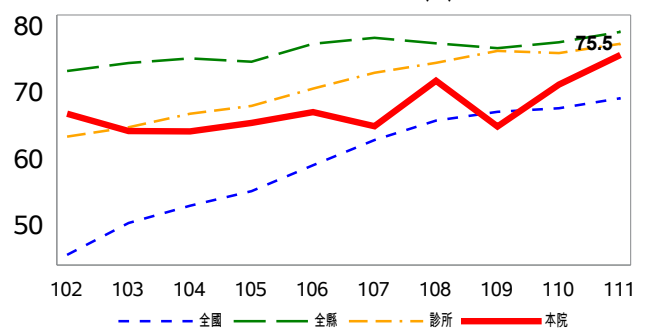
歷年空腹血脂檢查執行率(%)



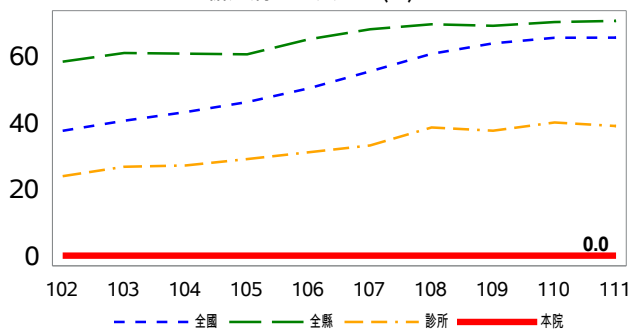
歷年眼底檢查執行率(%)



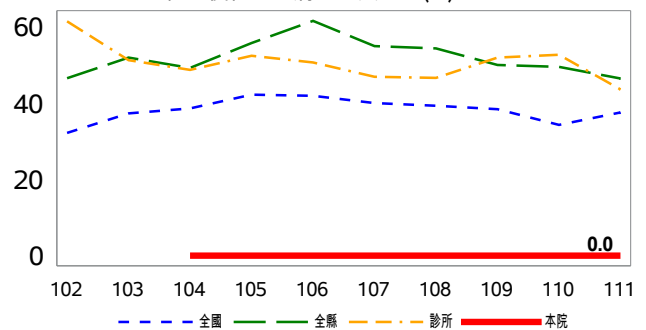
歷年尿液白蛋白檢查執行率(%)



糖尿病歷年照護率(%)



初期慢性腎臟病歷年照護率(%)



備註：圖中診所為彰化縣所有診所之執行率平均值

製表日期：112年6月1日