

中老年病照護醫療品質表現情形

醫療機構名稱：綜祐診所

有參與糖尿病品質支付服務方案

未參與初期慢性腎臟病(CKD)品質支付服務方案

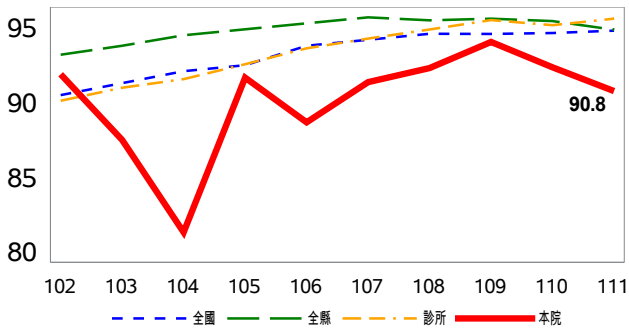
| | 102年 | 103年 | 104年 | 105年 | 106年 | 107年 | 108年 | 109年 | 110年 | 111年 |
|---------------|------|------|------|------|------|------|------|------|------|------|
| 糖尿病且用藥人數 | 185 | 176 | 166 | 168 | 159 | 139 | 143 | 185 | 157 | 130 |
| 符合糖尿病品質收案條件人數 | 117 | 115 | 99 | 69 | 72 | 89 | 87 | 82 | 98 | 85 |
| 符合初期CKD收案條件人數 | | 15 | 15 | 22 | 27 | 54 | 38 | 33 | 50 | 34 |

問題：

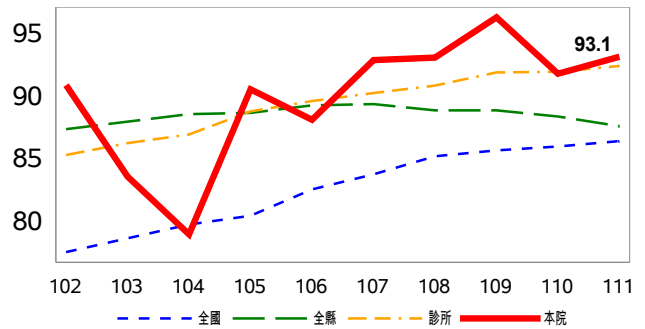
- ◆ 糖化血色素檢查執行率有待改善
- ◆ 鼓勵加入初期慢性腎臟病品質支付服務方案

- ◆ 眼底檢查執行率有待改善

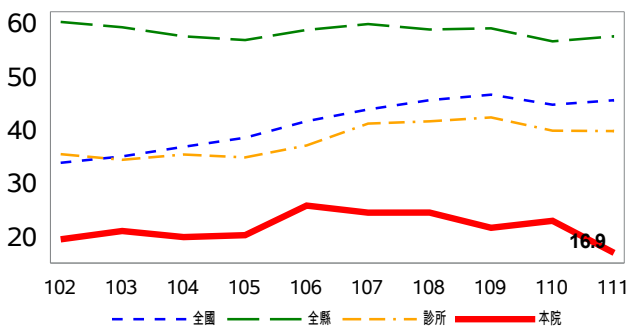
歷年糖化血色素檢查執行率(%)



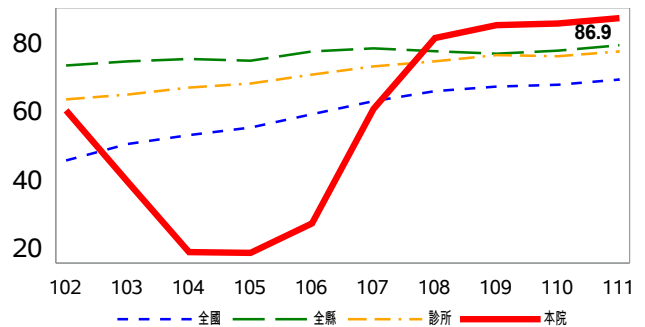
歷年空腹血脂檢查執行率(%)



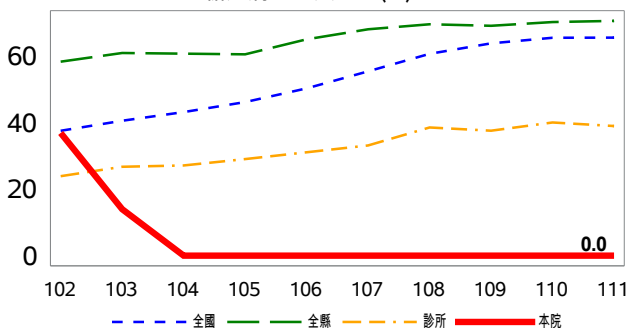
歷年眼底檢查執行率(%)



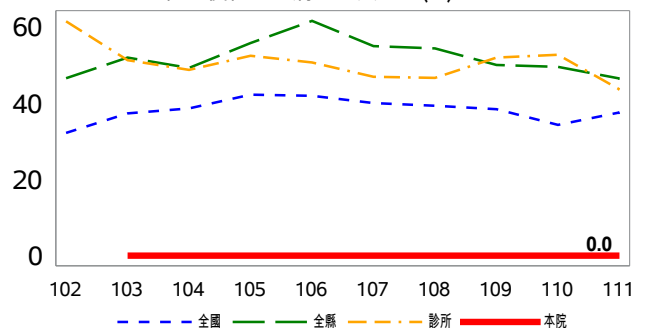
歷年尿液白蛋白檢查執行率(%)



糖尿病歷年照護率(%)



初期慢性腎臟病歷年照護率(%)



備註：圖中診所為彰化縣所有診所之執行率平均值

製表日期：112年6月1日