

中老年病照護醫療品質表現情形

醫療機構名稱：茂榮家庭醫學科診所

未參與糖尿病品質支付服務方案

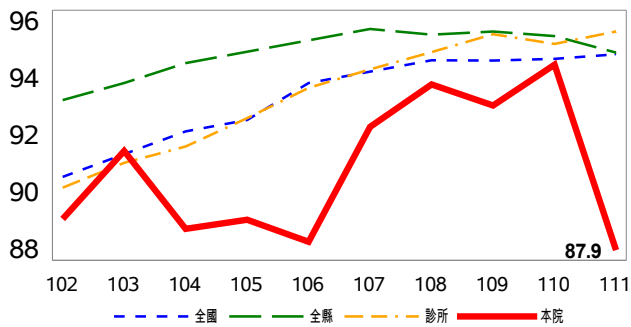
有參與初期慢性腎臟病(CKD)品質支付服務方案

| | 102年 | 103年 | 104年 | 105年 | 106年 | 107年 | 108年 | 109年 | 110年 | 111年 |
|---------------|------|------|------|------|------|------|------|------|------|------|
| 糖尿病且用藥人數 | 337 | 326 | 309 | 318 | 331 | 310 | 336 | 329 | 342 | 323 |
| 符合糖尿病品質收案條件人數 | 149 | 170 | 168 | 169 | 156 | 181 | 176 | 197 | 199 | 208 |
| 符合初期CKD收案條件人數 | 44 | 61 | 76 | 94 | 89 | 97 | 96 | 100 | 155 | 167 |

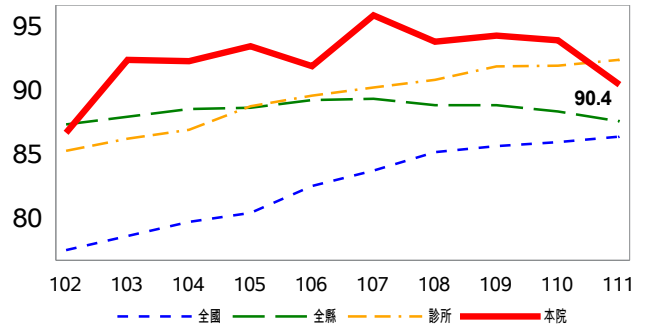
問題：

- ◆ 糖化血色素檢查執行率有待改善
- ◆ 尿液白蛋白檢查執行率有待改善
- ◆ 眼底檢查執行率有待改善
- ◆ 鼓勵加入糖尿病共同照護網

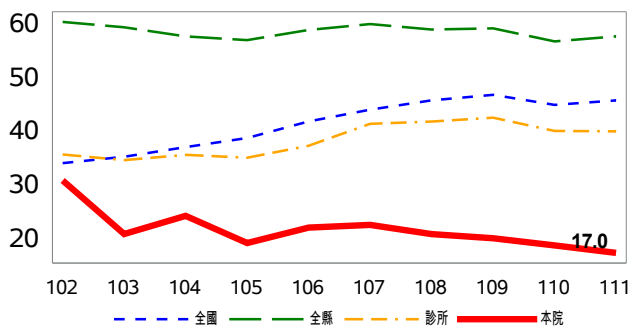
歷年糖化血色素檢查執行率(%)



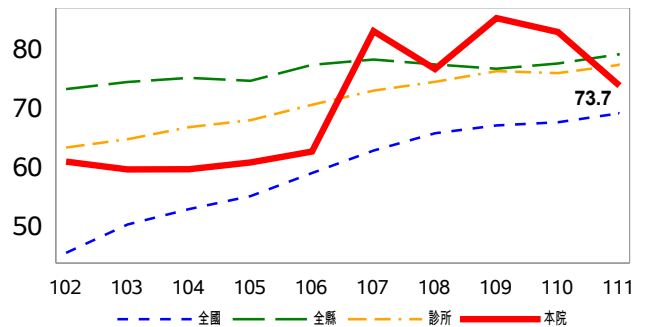
歷年空腹血脂檢查執行率(%)



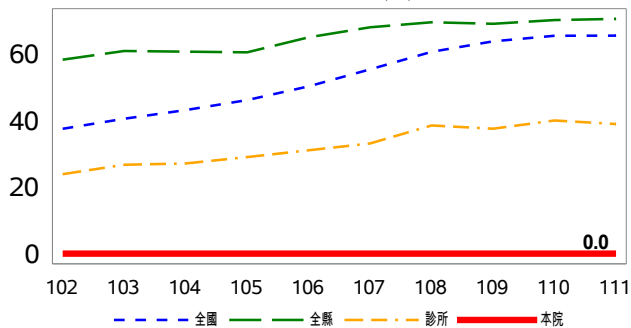
歷年眼底檢查執行率(%)



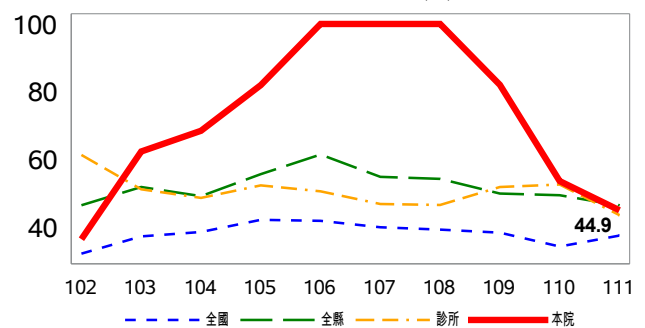
歷年尿液白蛋白檢查執行率(%)



糖尿病歷年照護率(%)



初期慢性腎臟病歷年照護率(%)



備註：圖中診所為彰化縣所有診所之執行率平均值

製表日期：112年6月1日